



THE WORLD GAMES
WROCLAW 2017

Wrocław, 04 listopada 2016r.

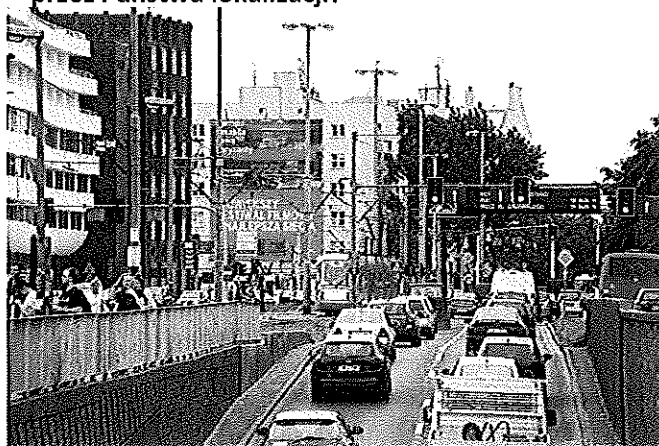
Wykonawcy
w postępowaniu nr ZP/PN/21/2016

Dotyczy: postępowanie o udzielenie zamówienia publicznego pn.: „Usługi prowadzenia kampanii reklamowych w 2017 roku”.

Na podstawie art. 38 ust. 2 ustawy z dnia 29 stycznia 2004 r. Prawo zamówień publicznych (t.j. Dz. U. 2016 poz. 1060), dalej zwana ustawą, w imieniu Zamawiającego informuję, o pytaniach jakie wpłynęły od Wykonawców oraz o odpowiedziach jakich udzielił na nie Zamawiający.

W związku w ogłoszeniem postępowania przetargowego dot. postępowania pn.: Usługi prowadzenia kampanii reklamowych w 2017 roku, zwracam się z następującymi pytaniami:

1. Czy lokalizacja przy ul. Dobrzyńskiej (zdjęcie przesyłam w załączniku) pasuje do preferowanej przez Państwa lokalizacji?



Odpowiedź. Tak, spełniają.

2. Czy siatki przy Rondzie Regana (przesyłam w załączniku) spełniają warunki przetargu? Mam tutaj na myśli zdanie: "Są to siatki najazdowe, usytuowane prostopadle do kierunku ruchu, oświetlone."



THE WORLD GAMES
WROCLAW 2017



Odpowiedź. Tak, spełniają.

2.Czy możliwe jest zastąpienie siatek z preferowanych przez Państwa lokalizacji, siatkami w innych rejonach Wrocławia?

Odpowiedź. Nie, Zamawiający wymaga zapewnienia siatek we wskazanych lokalizacjach.

3.W jakiej proporcji tablice 18m2 mogą być zastąpione tablicami 12m2?

Odpowiedź. Zamawiający nie określa proporcji, jednak wyżej ocenione będą oferty z większą ilością tablic 6x3 m.

4. Chciałbym doprecyzować odpowiedź na moje zapytanie: W odpowiedzi Piszą Państwo że " ... możemy zaproponować inne jeśli wymienione lokalizacje (jak rozumiem: najazdowe, oświetlone, prostopadłe) nie są dostępne.



THE WORLD GAMES
WROCLAW 2017

Czy w przypadku Billboardu (5,04 x 2,38) również mogą zaproponować lokalizację, które nie będą nośnikami najazdowymi, prostopadłymi do kierunku jazdy? Bo w przypadku Billboardów 18m2 to wyrazili się Państwo jasno, natomiast jak mam to rozumieć w przypadku Billboardów (5,04 x 2,38)?

Odpowiedź. Wykonawca może zaoferować nośniki o wymiarach 5,04m x 2,38m najazdowe, prostopadłe.

5. W załączniku nr 2 do SIWZ (formularz ofertowy) w pkt. 7 jest miejsce na wpisanie ilości oferowanych nośników. Czy zamawiający ma na myśli łączną ilość nośników w obu formatach przez 3 miesiące ekspozycji? Czy poszczególnych formatów na poszczególne miesiące? A może sama ilość nośników 6 x 3? Jeśli chodzi o nośniki 6 x 3 m to łącznie na przestrzeni 3 miesięcy kampanii (maj-czerwiec-lipiec) czy tylko w 1 miesiącu (którym?)?

Odpowiedź. Zamawiający ma na myśli łączną ilość nośników w obu formatach przez 3 miesiące ekspozycji. W związku z pytaniem Zamawiający zmodyfikował formularz ofertowy w punkcie 7, w obszarze podania liczby nośników.

6. Czy możliwa jest rotacja nośników reklamowych na Dworcu PKP?

Odpowiedź. Tak, jest możliwa rotacja nośników na Dworcu PKP.

7. Uprzejmie proszę wyjaśnienie zapisów SIWZ wraz z załącznikami, a konkretniej o wyjaśnienie sposobu oceny ofert dla zadania 2. w rozdziale 16 do SIWZ w pkt 1.2 został przedstawiony sposób oceny ofert, gdzie 60% stanowi łączna cena brutto natomiast 40 % to ilość nośników w ofercie o wymiarach 6 x 3. Natomiast w załączniku do 1 do SIWZ – Szczegółowy Opis Przedmiotu Zamówienia – określono inny poziom procentowy dla oceny, tj. cena 70% oraz ilość nośników w ofercie o wymiarach 6 x 3 m 30%. Dla wykonawcy jest to niejednoznaczne w jaki sposób będzie dokonywana ocena oferty. Bardzo proszę o wyjaśnienie, który ze sposobów zostanie zastosowany? Dodatkowo proszę także o ujednoczenie czy w ocenie będzie brana pod uwagę cena netto czy brutto? W SIWZ jest mowa o cenie brutto natomiast w załączniku nr 1 do SIWZ o cenie netto.

Odpowiedź. Zamawiający poprawia oczywiste omyłki pisarskie w dokumencie załącznik nr 1 do SIWZ OPZ, ujednoczając kryteria oceny zgodnie z treścią SIWZ. Wagi oceny kryteriów to: 60% cena 40% ilość nośników. W załączniku nr 1 do SIWZ Zamawiający podał szacowaną wartość zamówienia natomiast w ofercie oceniana będzie cena brutto.

8. Chciałem dopytać czy łączna ilość wynajmowanych tablic minimum 80 sztuk. Czas ekspozycji: 1 maj 2017 – 31 lipca 2017 r. oznacza minimum 80 sztuk w całym okresie ekspozycji tj., w każdym z miesięcy np. 28 szt. lub 30 sztuk a nie minimum w każdym miesiącu po 80 sztuk?

Odpowiedź: W każdym miesiącu 80 sztuk.

p.z. ~~ODRZĄDZIEM~~
ds. Finansów i Administracji,
.....
Prokurent
(podpis Wojciech Rejowski)
(podpis kierownika Zamawiającego
/ osoby uprawnionej)